



## COMITÉ DE PILOTAGE INTER-SITES NATURA 2000

### HAUTES BAUGES (S15) MONT COLOMBIER (S18)

25 MARS 2016  
MAIRIE DU CHÂTELARD



## ORDRE DU JOUR

1. Actualités du dispositif Natura 2000
2. Bilan d'activités en 2015/Programmation 2016  
=> articulation activités sur la RNCFS
3. Questions diverses



- 1 -

## Actualités du réseau Natura 2000

Stéphanie LEVAVASSEUR

## Natura 2000 au sein de l'Europe

### Rapport « État de la nature au sein de l'Union Européenne »

- Etude la plus exhaustive et la plus « harmonisée » réalisée jusqu'à présent.
- Rapport adopté en mai 2015 par la commission européenne.

#### Quelques chiffres :

#### Directive « Oiseaux »

- . 52 % des espèces d'oiseaux : état de conservation dit « sécurisé »
- . parmi les non « sécurisés » : quelques tendances positives
- . 1/3 des espèces d'oiseaux sont en déclin ou menacées, notamment les oiseaux marins



## Natura 2000 au sein de l'Europe

### Directive « Habitat »

- 23 % des espèces : tendance favorable
- + 50 % tendance défavorable
- détérioration continue des espèces d'eau douces
- quelques espèces de mammifères : amélioration de la tendance
- 16 habitats IC : tendance favorable
- 30 % habitats IC : détérioration continue (ZH, dunes, prairies...)



## Natura 2000 au sein de l'Europe

### ► Le rôle de la politique de Natura 2000 dans ce constat ?

- Les espèces d'oiseaux en Natura 2000 sont dans un meilleur état de conservation qu'hors N2000
- Natura 2000 = effet stabilisateur
- Progrès malgré tout insuffisants

### ► Autre évaluation : septembre 2015 : publication de la synthèse française des résultats du rapportage 2007-2012 (art 17 dir Hab)

- <https://inpn.mnhn.fr/telechargement/documentation/natura2000/evaluation>



## Audit Natura 2000

### ► Analyse du dispositif Natura 2000 en France

- état des lieux du dispositif tel qu'il fonctionne aujourd'hui
- proposition de scénarios possibles d'amélioration ou d'optimisation tout en maintenant l'adhésion des acteurs
- positionnement envisageable de l'AFB

DOT 73 / MISEN - 23 mars 2016 - NATURA 2000

7

## État des lieux

### ► Des points positifs

- Contexte général apaisé et constructif  
Un bémol : adhésion des acteurs reste fragile (baisse des moyens)
- Large consensus sur les outils de gouvernance : DOCOB et COPIL
- Sa principale force : son réseau d'animateurs des sites (800 agents)

DOT 73 / MISEN - 23 mars 2016 - NATURA 2000

8

## État des lieux

### ► Des points à travailler

- Dimension interministérielle des engagements pris par la France insuffisamment prise en compte
- Ingénierie financière complexe et spécialisée
- Dispositif EIN : enjeu des effets cumulés peu identifié et suivi des mesures de réduction de l'impact hors de portée
- Évaluation des résultats : grande marge de progrès

DDT 73 / MISEN- 23 mars 2016 - NATURA 2000

9

## Proposition de scénarios

- 4 scénarios sont imaginés avec leurs avantages et inconvénients
- Maintien de la politique actuelle
  - avec une optimisation volontariste au sein des contraintes actuelles
  - Sans résolution durable des pbs constatés actuellement
- Régionalisation de la compétence Biodiversité
- Approche plus réglementaire

DDT 73 / MISEN- 23 mars 2016 - NATURA 2000

10

## Positionnement de l'AFB

### ► Quelques besoins identifiés auxquels l'AFB pourrait répondre

- Besoin d'un « programme de surveillance »
- S'insérer dans un réseau d'expertise mixte
- Mieux articuler le réseau Natura 2000 avec les politiques régionales relatives à la biodiversité
- Organiser la formation, offrir une enceinte de partage et d'échanges ...
- Mieux définir l'articulation des polices de l'environnement
- Besoin d'une assistance technique et administrative pour le montage de projets LIFE

**Son rôle peut évoluer selon le scénario retenu**

DDT 73 / MISEN- 23 mars 2016 - NATURA 2000

11

## Des liens ...

Vous trouverez le rapport de cette mission ici :

- <http://www.cgedd.developpement-durable.gouv.fr/analyse-du-dispositif-natura-2000-en-france-a2138.html>
- Site de l'agence française de biodiversité :
- <http://agence-francaise-biodiversite.fr/>

DDT 73 / MISEN- 23 mars 2016 - NATURA 2000

12

## Projet de loi de Finances 2016

### ► Exonération de la TFNB en sites Natura 2000

- **suppression** proposée dans le projet de loi déposé par le gouvernement (Art. 47)

Après les différentes lectures à l'assemblée nationale et au sénat :

- **Maintien** de l'exonération

- **Réduction** du versement compensateur de l'État aux CT, dans le cadre de la dotation globale de fonctionnement : l'exonération est désormais remboursée à hauteur d'environ **22 %** aux CT.

► Il est cependant possible que ce soit re-discuté lors de la 2e lecture de la loi biodiversité



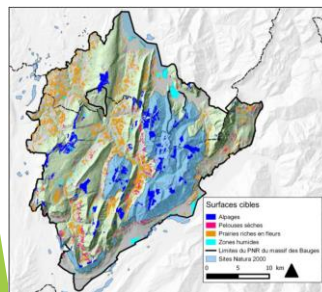
- 2 -

Bilan d'activités 2015  
Perspectives 2016

Volet « Alpes »

## Le PAEC du Massif des Bauges NOUVELLE PROGRAMMATION 2015/2020

► Ciblé sur les sites Natura 2000 (crédits de l'Etat) + groupements pastoraux + pelouses sèches



Alpages (dont groupements pastoraux)



Pelouses sèches



Zones humides

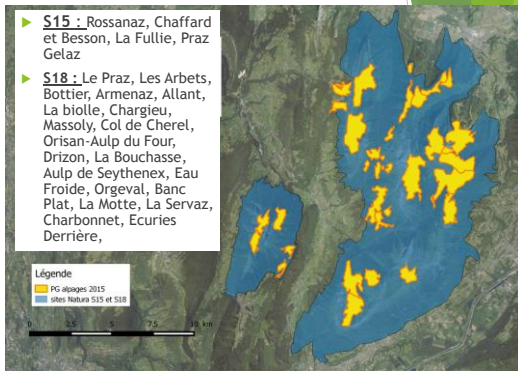
## PAEC du massif des Bauges

### Bilan de la campagne 2015

MAEC	Nb de contrats	Surface	Montant prévisionnel 2015
SHP-collective - GP	8 (dont 5 en cumul avec He_09)	970 ha	45 800 €
He_09 « gestion pastorale » sur alpages Natura 2000	24	1 740 ha	131 400 €
He_03 et He_06 sur zones humides	3	13 ha	2 800 €
<b>TOTAL</b>	<b>29</b>	<b>2 000 ha</b>	<b>180 000 €</b>

## Le PAEC du Massif des Bauges ALPAGES ENGAGÉS EN 2015

- **S15** : Rossanaz, Chaffard et Besson, La Fullie, Praz Gelaz
- **S18** : Le Praz, Les Arbets, Bottier, Armenaz, Allant, La biolle, Chargieu, Massoly, Col de Cherel, Orisan-Aulp du Four, Drizon, La Bouchasse, Aulp de Seythenex, Eau Froide, Orgeval, Banc Plat, La Motte, La Servaz, Charbonnet, Ecuries Derrière,



## Le PAEC du Massif des Bauges

### LA MESURE HERBE 09 « GESTION PASTORALE »



Gestion des zones à vocation pastorale : estives, alpages, landes, parcours, pelouses...

Organiser la conduite des troupeaux pour assurer à la fois :

- une **valorisation fourragère** des végétations
- un maintien des **qualités écologiques**



Les mesures de gestion sont définies individuellement dans un **plan de gestion** et sont adaptées aux spécificités du territoire.

Le diagnostic de l'unité pastorale et la rédaction du plan de gestion est faite par une **structure agréée** et par le PNR

Montant de la mesure = 75,44 €/ha/an

Printemps/été 2015:

→ réalisation/actualisation de 24 plans de gestion

## PAEC du massif des Bauges

### Prévisionnel 2016

MAEC	Nb de contrats	Surface	Montant prévisionnel 2015
He_09 « gestion pastorale » sur alpages Natura 2000	6	280 ha	21 120 €
He_09 « gestion pastorale » sur pelouses sèches Natura 2000		30 ha	2 260 €
He_09 « gestion pastorale » sur pelouses sèches <b>hors</b> Natura 2000	20	350 ha	26 400 €
<b>TOTAL</b>	<b>26</b>	<b>660 ha</b>	<b>49 780 €</b>

## Le PAEC du Massif des Bauges OUTILS DE COMMUNICATION

- ▶ Souhait des agriculteurs et du Parc de pouvoir communiquer sur les mesures agro-environnementales, et plus généralement, sur les pratiques agricoles favorables à la biodiversité
- ▶ A destination du grand public (locaux et touristes)
  - ▶ Panneaux « extérieur » le long des chemins de randonnée, en alpages et pelouses sèches
  - ▶ Outils d'information dans les lieux de vente / lien avec la qualité des produits
- ▶ Message simple pour valoriser le travail des agriculteurs dans le cadre du dispositif Natura 2000

## Le PAEC du Massif des Bauges OUTILS DE COMMUNICATION

- ▶ Film autour du partenariat api-agri
- ▶ Disponible sur la chaîne You tube du Parc

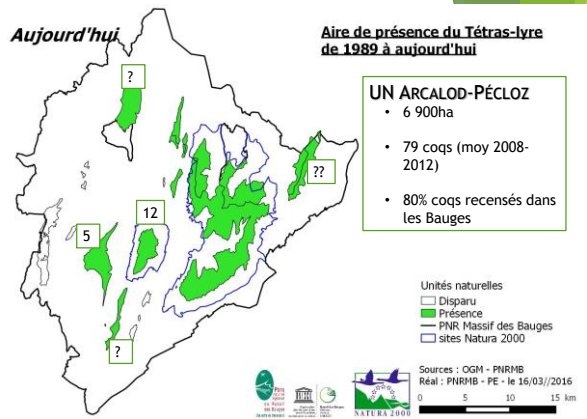
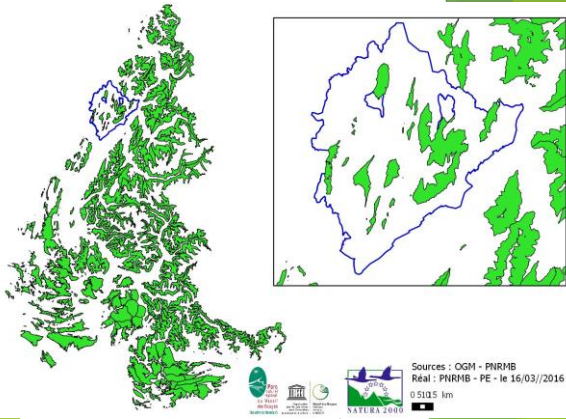


## Amélioration des connaissances écologiques en 2015

- Etat des lieux du **tétras-lyre** sur les Hautes Bauges
- Campagne de diagnostic de qualité de l'habitat de reproduction
- Inventaire et diagnostic **mares**
- Campagne d'évaluation de l'**état de conservation des habitats d'intérêt communautaire**

## Etat des lieux des connaissances du Tétrasyre dans les Hautes-Bauges

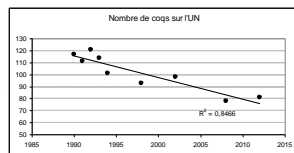




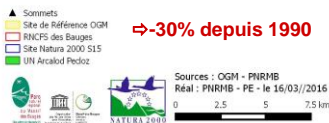
**Les protocoles de suivis de la population de Tétrasyre**

**« Inventaire » à l'échelle de l'UN**

Estimation de l'abondance des coqs sur l'unité naturelle le jour du comptage. Pas de répétition.



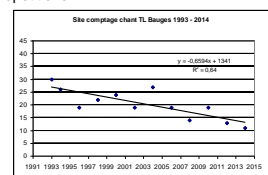
**⇒ -30% depuis 1990**



**Les protocoles de suivis de la population de Tétrasyre**

**Comptage Site de référence Source du Chéran**

Evolution de la tendance des effectifs. Tous les 2 ans. 3 répétitions



**⇒ 1979-1992 : stabilité autour de 30-35 coqs.**  
**⇒ A partir de 1993 : -70%**



## Les protocoles de suivis de la population de Tétrás-lyre



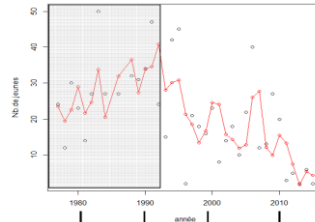
### Estimation du succès de reproduction

Au mois d'août.  
Au moyen de chiens d'arrêt.  
Tous les ans.  
Pas de périmètre défini, mais sites prospectés globalement identique d'une année sur l'autre.  
Effort journée chien-conducteur stable (12j/an)

⇒ Difficulté depuis quelques années à lever suffisamment de poules

⇒ Faible précision du succès reproducteur

## Le déclin des effectifs peut-il être relié à la baisse du succès reproducteur ?



Succès reproducteur moyen par décennie	1980	1990	2000	2010
	1.64	1.29	1.12	0.74 poule / poule

- ⇒ Chute du succès reproducteur du tétras-lyre chute à partir du début des années 90
- ⇒ Fréquence plus grande d'années de très faibles reproductions
- ⇒ Concomitant à celui du nombre de coqs chanteurs

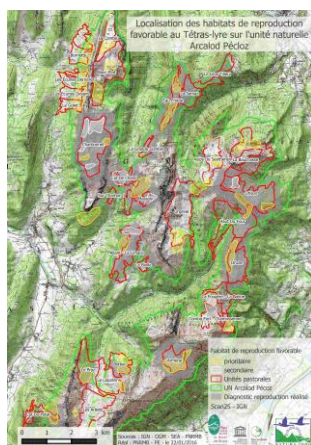
⇒ Hypothèse : origine de la baisse de la population de Tétrás-lyre est la baisse du succès de reproduction

## Pistes d'améliorations & perspectives de suivis - Estimation du succès reproducteur -

Baisse du succès de reproduction = cause vraisemblable de la baisse de la population de Tétrás-lyre

- 1- Maintien à minima des 12 journées chiens/conducteur
- 2- Recrutement ONCFS d'un binome conducteur / chien août 2016
- 3- Cibler les zones prioritaires d'habitat favorable (600ha)

Le petit "+" : Traceur GPS : Estimation d'un indice d'abondance poule (en plus du succès reproducteur)



## Mieux comprendre la reproduction du tétras-lyre sur le massif des Bauges

Baisse du succès de reproduction = cause vraisemblable de la baisse de la population de Tétrás-lyre

### Objectifs :

- 1- Mieux comprendre comment les poules de tétras-lyre sélectionnent leur habitat lors de la reproduction (étude spatiale)
- 2- Mieux comprendre les différentes phases de la reproduction (de la ponte à l'envol)
- 3- Evaluation des actions engagées

### Matériel :

Technologie GPS aujourd'hui disponible pour équiper des oiseaux

### Difficultés techniques pressenties :

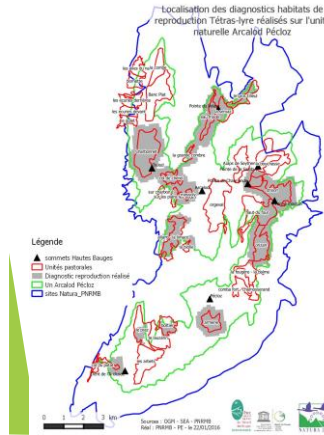
Captures de poules sur faibles effectifs



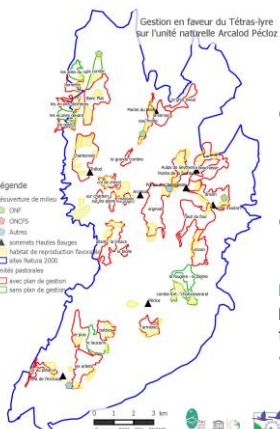
Conserver et réhabiliter des habitats favorable à la reproduction



Diagnostic habitats de reproduction du tétras-lyre



⇒ En 2015  
1500 ha / 3100 réalisés  
15 alpages / 32 réalisés



Diagnostic habitats de reproduction du tétras-lyre

⇒ 27 alpages sur 32 bénéficient de plans de gestion pastorale (MAEC 2015/2020) ciblant les enjeux Tétras-lyre

⇒ 850 ha d'habitat favorable à la reproduction

Perspectives 2016:  
Finalisation des diagnostics et intégration au plan de gestion  
→ Geoffrey ZORDAN, Sacha ROUDINE

Formation « Tétras-lyre » RePERE  
Sept. 2015



Crédit photo: Lucile GOSA

## Amélioration des connaissances herpétologiques sur le massif des Bauges

### Inventaire mares / amphibiens



## Inventaire mares / amphibiens

### ► Diagnostic écologique des mares

- Mesures de **paramètres abiotiques** (dimensions, profondeur maximale, température en surface, altitude).
- Description de la faune et de la végétation rivulaire.

### Protocole « PopAmphibiens » (SHF)

- Observation à vue des amphibiens (pontes, larves, adultes).
- 4 espèces connues de la RNCFS : grenouille rousse (LC), crapaud commun (NT), triton alpestre (VU), salamandre tachetée (NT).



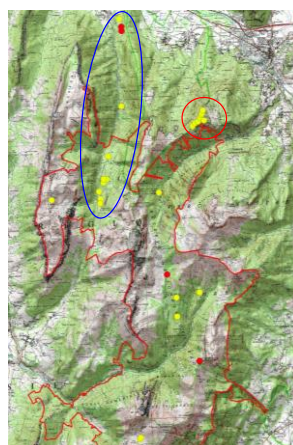
### ► Préconisations de gestion pour chaque site à la suite de l'étude

## Inventaire mares / amphibiens

30 mares inventoriés  
4 temporaires  
26 permanentes

**En combe d'Ire**, développement d'un réseau depuis 2007-2008  
► Gérés par l'ONF en fonction des opérations de coupe

**Sur l'alpage de la Servaz**, bon réseau fonctionnel de mares d'altitude



## Inventaire mares / amphibiens

### ► Les différents types de mares de la RNCFS :



Mare permanente forestière, maison forestière de Coutarce.



Mare temporaire en alpage, Col de la Fougère.

Ancienne mare entièrement comblée sur l'alpage de Charbonnet.

Source photos: T.Tots

Perspectives 2016: Rédaction de fiche descriptive, et lancement animation

**MARES DU COL DE LA FOUGÈRE**

Ces deux petites mares temporaires sont situées sur le col de la Fougerie, sur les pentes orientales d'Argentan, perché à la limite septentrionale du Bassin d'Alsace d'Alsace. Ces deux petites mares sont alimentées par un écoulement d'eau de surface qui s'écoule dans le ruisseau de la Fougerie. Ces deux mares sont situées à environ 1000 mètres d'altitude, à l'altitude de 1000 mètres.

La fiche descriptive des deux mares est la reproduction pour le grand public de la fiche descriptive des mares de type "Mare de montagne". Elle est destinée à être utilisée par les gestionnaires de la MAEC et les acteurs de la gestion de la MAEC.

La fiche descriptive est destinée à être utilisée par les gestionnaires de la MAEC et les acteurs de la gestion de la MAEC.

Fiche descriptive mares	
Type	Temporaire
Localisation	Col de la Fougerie, altitude: 1100m
Type d'habitat	Prairie d'altitude ou zone de fauchage à l'altitude: 1000m
Observation mares	Grande mare (en avril): 1.4m x 1.0m
Profil mares	Petite mare (en août): 1.7m x 1.3m

**PROSPECTIONS DES MARES**

La recherche prospective des deux mares pour des fins scientifiques de recherche est en cours. Les mares sont situées à l'altitude de 1000 mètres. Les mares sont situées à l'altitude de 1000 mètres.

Mares du Col de la Fougerie - Châtelleraup - Juin - 2012

A gauche: L'état de grande mare en 10 avril 2012. À droite: L'état de petite mare en août 2012.

Protocole d'évaluation de l'état de conservation des habitats d'intérêt communautaire

Deux campagnes de terrain 2014 et 2015 d'évaluation de l'état de conservation des habitats de prairies de montagne et pelouses: 30 alpages prospectés

- Répondre à l'objectif d'atteinte du bon état écologique des habitats Natura
- Travail concerté avec les éleveurs dans les plans de gestion



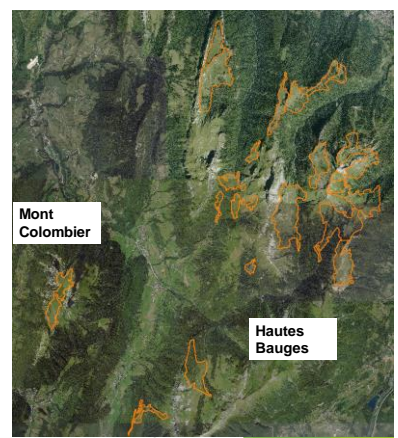
Protocole d'évaluation de l'état de conservation des habitats d'intérêt communautaire

- ✓ Identification des principales sources d'atteintes ou dégradations (anthropiques et naturelles)
- ✓ Validation des habitats d'après espèces indicatrices
- ✓ Volet bio-évaluation avec suivi du Damier de la Succise
- ✓ Aide à la définition des orientations de gestion
- ✓ Outil de suivi des effets de la gestion

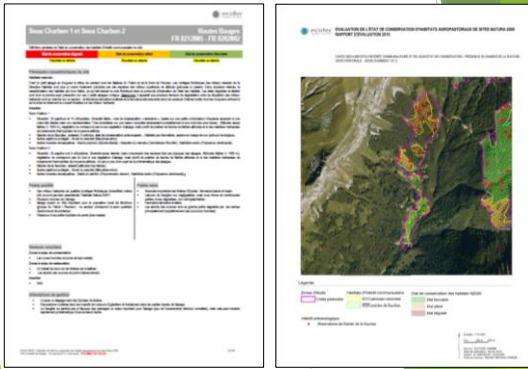


Fiche synthétique par alpage  
Avec cartographie fine intégrée au plan de gestion de la MAEC

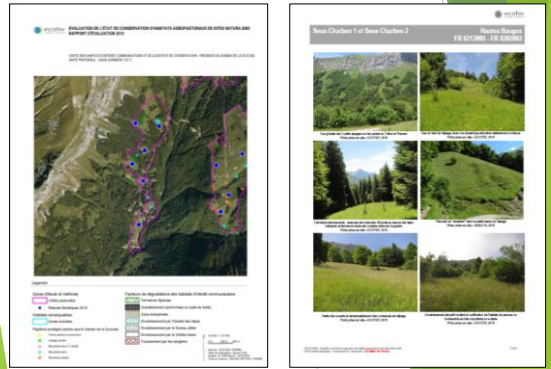
- 23 alpages prospectés:
- Massoly (73)
  - Les Auges (73)
  - Sous Charbon 1 (73)
  - Sous Charbon 2 (73)
  - Le Praz (73)
  - Orgeval (73)
  - Haut du Four (73)
  - La Combe (ss Chérel) (74)
  - Chérel (73)
  - Le Potat (73)
  - Rossanaz (73)
  - La Servaz (74)
  - Eau froide (74)
  - Orisan (73)
  - Planay (74)
  - La Biolle (73)
  - Le Drison (73)
  - La Motte (74)
  - Le Gros Tilleul (74)
  - Aulp de Seythenex (74)
  - La Bouchasse (74)
  - La Combe (Charbon) (74)
  - Rosay (74)



Protocole d'évaluation de l'état de conservation des habitats d'intérêt communautaire



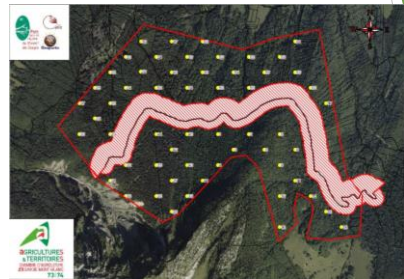
Protocole d'évaluation de l'état de conservation des habitats d'intérêt communautaire



Volet « Forêt »

Protocole Forêt mature sur le versant de Rossanaz Le Châtelard

- Création de la route forestière de Montlardier
- Travail en amont de l'exploitation sur la maturité





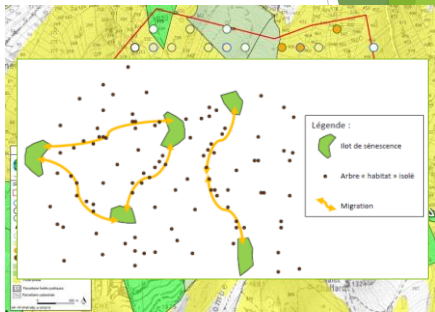
## Protocole Forêt mature sur le versant de Rossanaz Le Châtelard

- Etude de la maturité du versant terminée
- Porté à connaissance printemps été

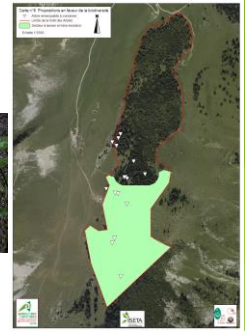
86 placettes inventoriées (LPO 73/PNR MB)



Réflexion vers une trame de vieux bois à l'échelle du versant



## PSG sylvo-environnementale Les Arbets



Perspective 2016: PSG approuvé début 2016  
- Dépôt contrat Natura 2000 « arbres isolés »

## PSG sylvo-environnementale La Fully



2016:

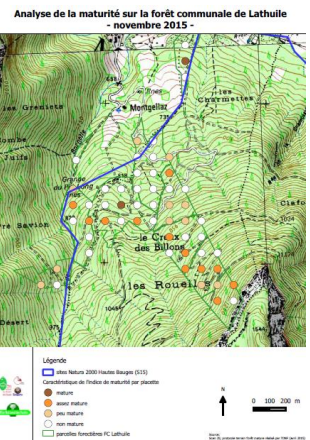
- Contrat Natura 2000 ilots et arbres disséminés à déposer
- Valorisation de la démarche avec panneau d'accueil (en cours)

## Protocole Forêt mature sur la forêt communale de Lathuile

→ Révision du document d'aménagement

- Haut de versant: étude sur la création d'une trame de vieux bois
- Entretien mares et clairières à têtards
- Calendrier de coupe adapté aux enjeux têtards et aigle

→ Montage à étudier de contrats Natura « arbres disséminés »



## Exploitation forestière RNCFS

→ Claude BARTHELON

## MARTELOSCOPE BIODIVERSITE DE FAVERGES

Conception panneau d'accueil  
Inauguration au printemps



**BIENVENUE SUR LE MARTELOSCOPE « FORÊT & BIODIVERSITÉ »**

Et si on changeait un peu de regard en forêt, un petit regard inédite, ça vous tente ? Le challenge est en forêt privée, c'est de faire émerger production économique et biodiversité, en résumé préserver les petites bêtes en sortant quand même la tronçonneuse !

Vous souhaitez vous rendre à Faverges tous les ans et en fait aussi ?

**UN MARTELOSCOPE « BIODIVERSITÉ », ÇA MÈ BRANCHE BIEN MAIS C'EST QUOI ?**

Petit plan à Faverges, il se rattache au sein d'un massif forestier privé, au sein d'un espace de forêt de 1000 ha. C'est un espace forestier privé, c'est-à-dire que la forêt est gérée par des propriétaires privés. C'est un espace forestier privé, c'est-à-dire que la forêt est gérée par des propriétaires privés. C'est un espace forestier privé, c'est-à-dire que la forêt est gérée par des propriétaires privés.

**UN PEU DE RESPECT POUR LES VIEUX S'IL VOUS PLÂT !**

Un arbre de 100 ans, c'est un arbre qui a vu passer toute une vie humaine. C'est un arbre qui a vu passer toute une vie humaine. C'est un arbre qui a vu passer toute une vie humaine. C'est un arbre qui a vu passer toute une vie humaine. C'est un arbre qui a vu passer toute une vie humaine.

Le site de Faverges est un espace forestier privé, c'est-à-dire que la forêt est gérée par des propriétaires privés. C'est un espace forestier privé, c'est-à-dire que la forêt est gérée par des propriétaires privés. C'est un espace forestier privé, c'est-à-dire que la forêt est gérée par des propriétaires privés.

## MARTELOSCOPE BIODIVERSITE DE FAVERGES

**LA BIODIVERSITÉ FORESTIÈRE SOUS TOUTES SES FORMES**

**DE L'HABITAT EN BOIS LOCAL !**

Cavités, hautes, basses, brèches... ces « habitats » de bois sont les lieux privilégiés pour accueillir des espèces animales et végétales. Ils jouent un rôle essentiel dans la préservation de la biodiversité forestière.

**DANS LE BOIS MORT, IL Y A DE LA VIE !**

Un arbre mort est un arbre qui a perdu sa fonction de production de biomasse. C'est un arbre qui a perdu sa fonction de production de biomasse. C'est un arbre qui a perdu sa fonction de production de biomasse.

**DIVERSITÉ À TOUS LES ÉTAGES !**

Un arbre est un arbre qui a vu passer toute une vie humaine. C'est un arbre qui a vu passer toute une vie humaine. C'est un arbre qui a vu passer toute une vie humaine. C'est un arbre qui a vu passer toute une vie humaine.

Le site de Faverges est un espace forestier privé, c'est-à-dire que la forêt est gérée par des propriétaires privés. C'est un espace forestier privé, c'est-à-dire que la forêt est gérée par des propriétaires privés. C'est un espace forestier privé, c'est-à-dire que la forêt est gérée par des propriétaires privés.

## Volet « Forêt »

Perspectives 2016:

- Dépôt de contrats Natura 2000 forestier sous réserve fin 2016
- A l'opportunité mise en œuvre du protocole forêt mature en forêt publique ou privée (Doc. prévus à la révision : Sainte-Reine, Cléry, Montailleur)
- Inauguration marteloscope printemps

# Volet « Tufières »

ELABORATION DU PLAN D' ACTIONS « TUFIERES DES BAUGES »  
2015/2016

→ Emeline CHAPRON



## Genèse

- Evaluation des incidences périmètre de protection de captage de la source du Bonté sur Plancherine // Enjeu tufière en aval
- Historique d'animation par le CEN 73 sur la tufière de Jarsy



Constats :

Patrimoine et processus de formation peu connus



Plan d'actions tufières des Bauges  
2015 (73) / 2016 (74)

## Qu'est ce qu'une tufière ?

- Milieu naturel caractérisé par la présence de **précipitations calcaires** dénommées « tufs calcaires » dans le massif des Bauges. Située le plus souvent au **niveau des sources**, ils s'étendent généralement sur une **faible surface**.



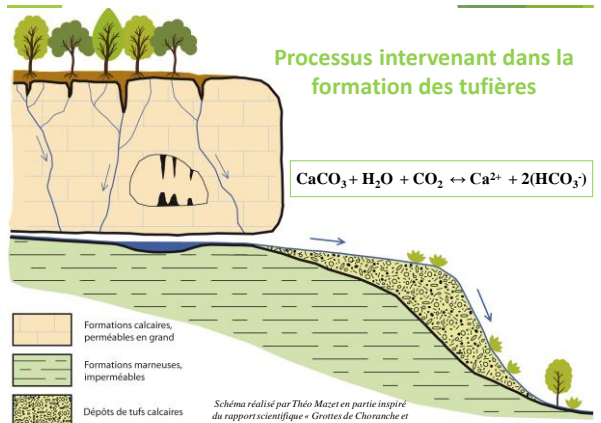
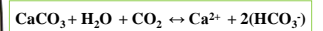
Diversité des tufières © Théo Mazet



Tuf calcaire © Bruno Arfib

- Termes utilisés dans la littérature : **tufs** et **travertins**

## Processus intervenant dans la formation des tufières



- Formations calcaires, perméables en grand
- Formations marneuses, imperméables
- Dépôts de tufs calcaires

Schéma réalisé par Théo Mazet en partie inspiré du rapport scientifique « Grottes de Choranche et massif des Coulmes », de 2007, écrit par le laboratoire EDYTEM.

## Pourquoi s'intéresse t-on aux tufières ?

- **Peu connues** à l'échelle du massif
- Manifestations visibles du **contexte karstique**
- Présentent des **enjeux patrimoniaux et anthropiques**
  - Véritables **curiosités géologiques**,
  - **Habitat prioritaire** selon la Directive Habitat-Faune-Flore,
  - Espèces **spécialisées** et **d'intérêt patrimonial**,
  - Utilisé comme **matériau de construction** (cheminées, clochers...)
- Fragilisés parfois par les **usages socio-économiques** (alimentation en eau potable, exploitation forestière et agricole, fréquentation touristique... ) et par la **dynamique ligneuse**.

Tufières, véritables curiosités géologiques © Emeline Chapron



Etat de la connaissance	Pré-inventaire	Inventaires de terrain	Plan d'actions	Plan de gestion
	<b>2015</b>		<b>2016</b>	
	<ul style="list-style-type: none"> <li>• Etude bibliographique,</li> <li>• Etat de la connaissance,</li> <li>• Mise en place de la méthodologie de travail,</li> <li>• Pré-inventaire des sites tufeux (enquêtes, analyse spatiale, toponymie...),</li> <li>• Etude des facteurs déterminants de la formation des dépôts de tufs calcaires (physico-chimie...),</li> <li>• Typologies des tufières,</li> <li>• Méthode de hiérarchisation des sites</li> <li>• Préconisation de gestion sur sites pilotes</li> </ul>		<ul style="list-style-type: none"> <li>• Approfondissement de la méthodologie,</li> <li>• Pré-inventaire des sites tufeux (enquêtes, démarche participative),</li> <li>• Inventaires mousses et mollusques,</li> <li>• Corrélation espèces / physico-chimie,</li> <li>• Hiérarchisation des sites,</li> <li>• Préconisation de gestion sur sites pilotes</li> </ul>	

## Démarche plan d'actions

- 1) Inventaire des sites tufeux
  - Enquêtes, démarche participative



Fiche enquêtes tufières et affiche « Participez à l'inventaire tufières de votre territoire! » © Emeline Chapron

## Démarche plan d'actions

- 2) Inventaires de terrain
  - Descriptions hydrologiques, mesures physico-chimiques de l'eau, inventaires floristiques, faunistiques...

Fiche terrain © Théo Mazet



## Démarche plan d'actions

### 3) Rédaction du plan d'actions « Tufières des Bauges »

- Hiérarchisation des sites en fonction de leur priorité d'intervention, propositions d'actions pilotes

#### *Méthodologie d'analyse et de croisements de critères Elaboration d'une grille d'évaluation*

Attribution d'une note sur :

- ▶ La **patrimonialité du milieu** est évaluée sur 8 points
- ▶ Les **sources de dégradation** qui s'effectuent sur le site, sur 8 points.
- ▶ Le **potentiel de valorisation** est apprécié sur 4 points.

## Démarche plan d'actions

### 4) Etats des lieux de plans de gestion sur des sites remarquables

- Suivi hydrologique, chimie de l'eau, suivi de la vitesse de concrétionnement, cartographie des habitats, inventaires malacofaune et bryologiques

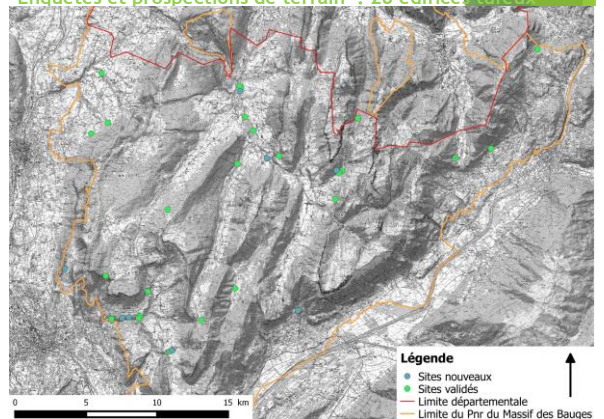


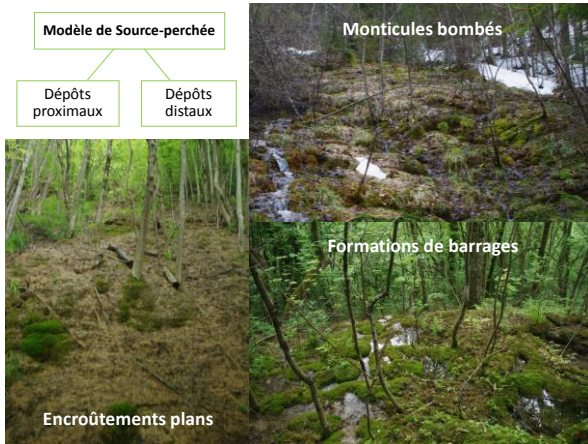
Mise en place des plaques de concrétionnement sur la tufière de Plancherine © Théo Mazet

## Résultats 2015

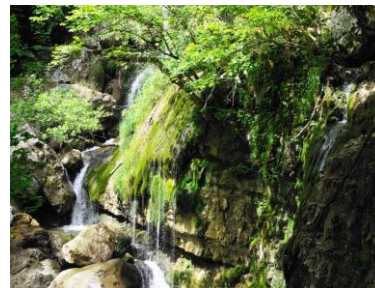
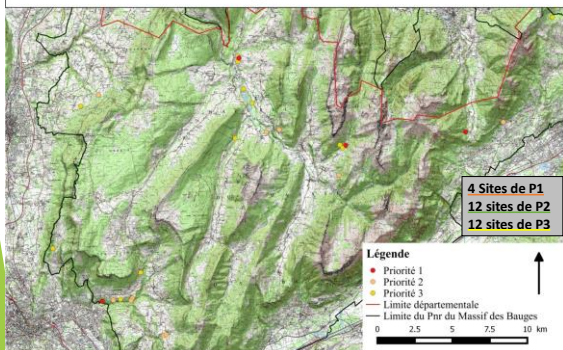


## Enquêtes et prospections de terrain : 28 édifices tufeux





Localisation des sites avec leur différentes priorités attribuées dans le cadre du plan d'actions



Merci de votre attention

Emeline CHAPRON  
[e.chapron@parcdesbauges.com](mailto:e.chapron@parcdesbauges.com)  
Tel : 06 32 60 65 23

## Volet « activités de pleine nature »

### Volet « activités de pleine nature » → SC Vol libre

→ Mise en routine avec accompagnement  
manifestations, compétitions

- Suivis partenariaux:
  - 03/02 et 21/02 Faucon pèlerin: aires connues occupées,
  - A VENIR 03/04: Aigle royal

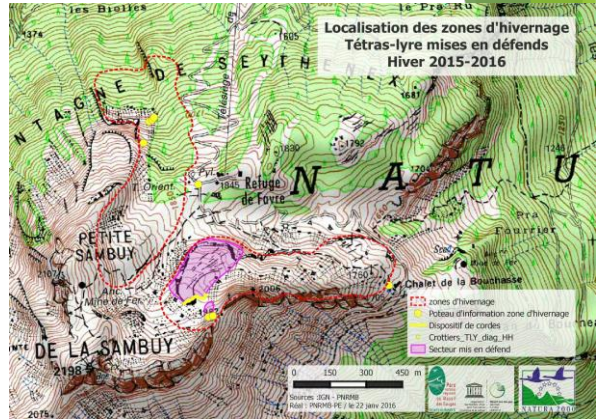
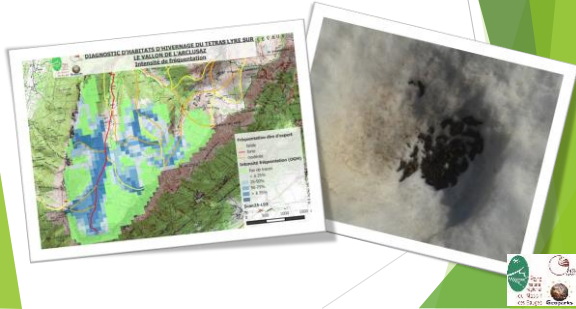
<https://www.info-parcs.com/bauges/SportsNature/>





Volet « activités de pleine nature »  
→ SC Activités hivernales

### Zones d'hivernage Tétrasyre



## Volet « activités de pleine nature » → Eco-volontariat Guide nature

Sensibilisation du grand public sur les sites à forte fréquentation du Parc - 2<sup>ème</sup> année

- « Bellevaux » : du parking du couvent au chalet des gardes d'Armenaz
- « Orgeval » : du parking de Nant fourchu au chalet d'Orgeval
- « Creusates » : sentier pédagogique de la tourbière
- « Trélod » : du parking des Comes au chalet des gardes du Trélod
- « Arclusaz » : vallon d'Arclusaz
- « Chéran »



→ 1800 personnes sensibilisées/mois sur juillet et août

## Volet « activités de pleine nature » → Nouvelle réglementation RNCFS

Travail en cours sur la signalétique



## Défi Chamois : l'hiver arrive!



## Evaluation des incidences Natura 2000 et avis

- ▶ Critérium du Dauphiné 2015
- ▶ Etape du TDF 2016 - enjeu survol / rapaces
- ▶ Avis donné par le comité restreint sur les travaux RTM Grand Roc - enjeu aigles royaux et captures

The slide features a decorative graphic on the left side consisting of several overlapping, semi-transparent green triangles and trapezoids of various shades, creating a layered, abstract effect. The text is positioned to the right of these shapes.

**Questions diverses...?**

Merci de votre attention